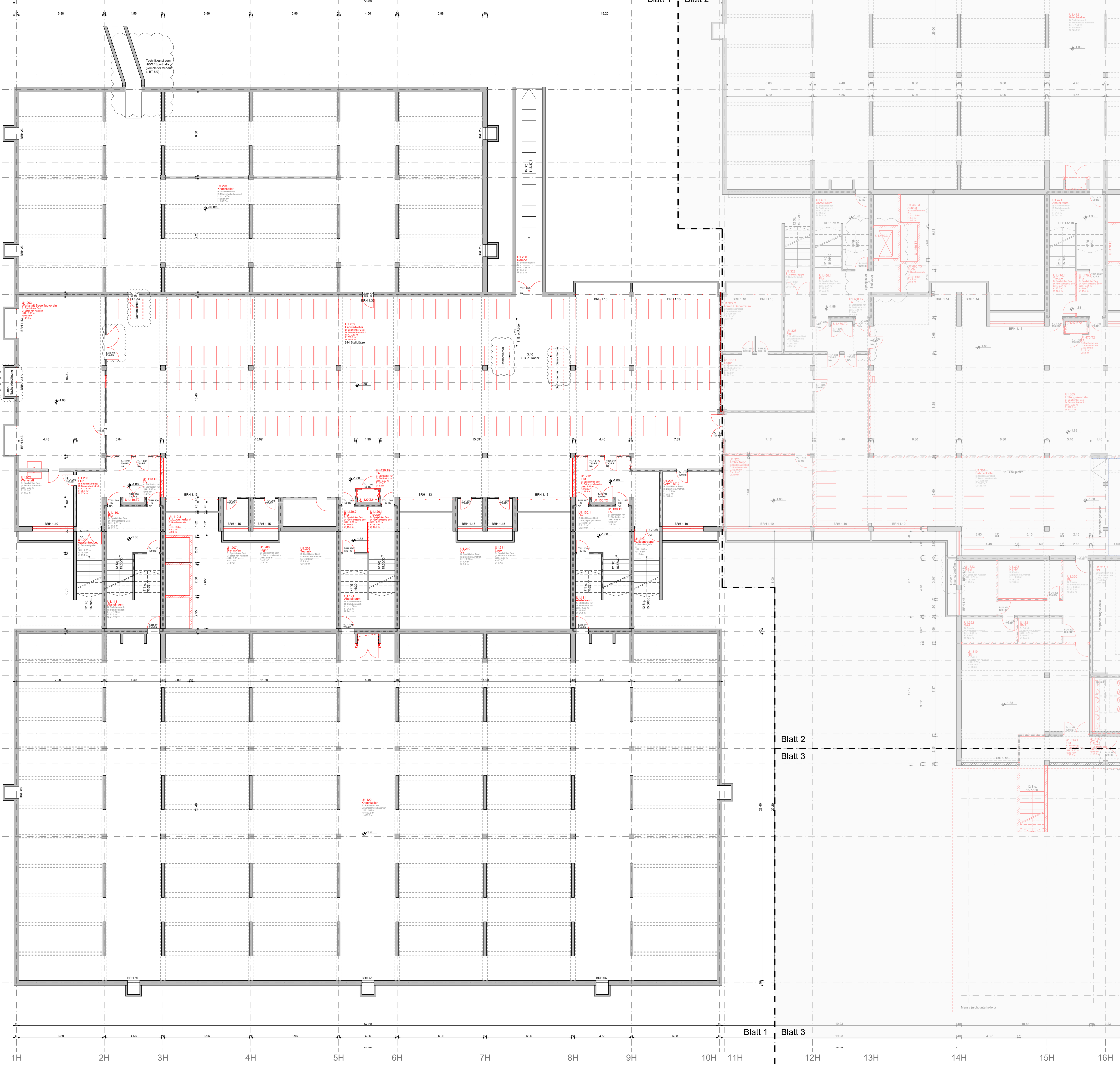


19V
18V
17V
16V
15V
14V
13V
12V
11.1V
11V
10V
9.1V
9V
8.2V
8.1V
8V
7V
6V
5.1V
5V
4V
3V
2V
1V



LEGENDE

WÄNDE BESTAND	UK	UNTERKANTE
MAUERWERK NEUBEISTAND	OK	OBERKANTE
SICHTMAUERWERK NEUBEISTAND	VK	VORDERKANTE
STAHLBETON NEUBEISTAND	FF	FERTIGFUSSBODEN
UNBEWEHRTER BETON NEUBEISTAND	RF	ROHFUSSBODEN
BETONFERTIGTEILE NEUBEISTAND	D	DICKE
TROCKENBAUWAND NEUBEISTAND	LZ	UNTERZUG
WANDBEKLEIDUNG NEU	G	GELANDE
ABBRUCH	BRH	BRÜSTUNGSHÖHE VON OKFF
DÄMMUNG NEUBEISTAND	RR	REGENROHR
SPERRSCHICHT NEUBEISTAND	RR	REGENROHR
ERDREICH NEUBEISTAND	(RR) (RR)	LAMELLEN-RAFFSTORE IM BEST.NEU
DECKENDURCHBRUCH	DS	DICHTSCHLIESSENDE TÜR
WANDDURCHBRUCH	DRSS	DICHT- U. SELBSTSCHLIESSENDE TÜR
WANDSCHLITZ	RS	RAUCHSCHUTZTÜR
FUSSBODENDURCHBRUCH	T30	FEUERHEMMENDE TÜR
ELEKTRO	T90	FEUERBESTÄNDIGE TÜR
HEIZUNG	F30	BAUTEIL FEUERHEMMEND
LUFTUNG	F90	BAUTEIL FEUERBESTÄNDIG
SANITÄR	BAW#	BAUTEIL BAUART EINER BRANDWAND
BODENABLAUF	BW	BAUTEIL FEUERBESTÄNDIG-BRANDWAND

HINWEIS: DARGESTELLTE MÖBLIERUNG IST NUR EXEMPLARISCH! ABSTÄNDE UND MÖBLIERUNG (TISCHGRÖSSEN) ENTSPRECHEN Z. T. NICHT DER GÜLTIGEN ASR/ GUV.

Anlage 2

Blatt 2
Blatt 3

Anpassungen nach Präsentation Entwurf bis Abgabe LPH 3, Brandschutz, Nutzerwünsche		19.03.2020	SKD	02
Auftraggeber HG, Dezentrale Lehrer, TA-Schächte, BS Türen, WC, Nutzver. Siegelzug		11.02.2020	SKD	01
ÄNDERUNG	DATUM	NAME	INDEX	

BAUVORHABEN	ZEICHNUNGSBEZEICHNUNG	ZEICHNUNGS-NR.
SZ COE	GRUNDRISS KG 1/3	A201
ANTRAGSTELLER		PROJEKT-NR.
STADT COESFELD		18395
MARKT 8		
48653 COESFELD		

UNTERSCHRIFT
ENTWURFSVERFASSER
SSP AG
LISE-MEITNER-ALLEE
30
44801 BOCHUM

DIPL. ING. ARCH. M. SCHEFFER
BAUHERR
STADT COESFELD
MARKT 8
48653 COESFELD

INGENIEUR
INGENIEUR

PLANUNGSPHASE
ENTWURF
BAUVORHABEN

MODERNISIERUNG SCHULZENTRUM COESFELD
BAUTEIL

BT 1 U. 2
ZEICHNUNG

GRUNDRISS KG - BLATT 1 / 3

ERSTELLT	PLANSTAND	BLATT-GR.	ZEICHNUNGS-NR.
DATUM	skd	skd	A201
NAME	skd	skd	PROJEKT-NR.
DATUM	13.01.2018	19.03.2020	18395
GRUND- LAGE	1:300 DWG		INDEX
			02

MASSSTAB 1:100

SSP AG
LISE-MEITNER-ALLEE 30
44801 BOCHUM
T+49 (0)234 30709-0
F+49 (0)234 30709-11
www.ssp-ag.info@ssp-ag