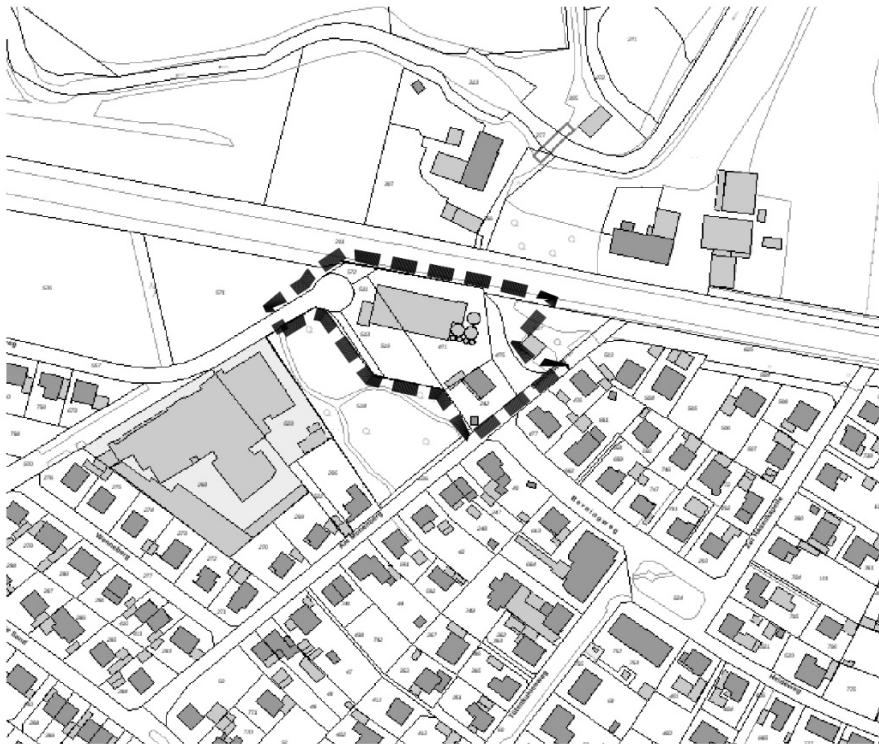


Sortimentsliste zum vorhabenbezogenen

Bebauungsplan Nr.48a „Verlagerung Möllers Heizung Sanitär“



Stand: 20. Mai 2020

Die Firma Möllers GmbH & Co.KG aus Coesfeld ist ein Heizungs- und Sanitärbetrieb der als Groß- und Einzelhandel bei der Kammer gemeldet ist. Darüber hinaus vertreibt Fa. Möllers Boden- und Wandfliesen, Anlagen für die Nutzung regenerativer Energien, sowie Schwimmbadtechnik mit Zubehör für Privatanwender. Im Folgende werden die unterschiedlichen Bereiche der Sortimente gegliedert aufgeführt:

Für die Rohinstallation:

- Rohrleitungen in allen gängigen Materialausführungen und Dimensionen, inklusive der zugehörigen Form- und Befestigungsteile, sowie die entsprechenden Absperrvorrichtungen etc.
- Alle für die Baumontage erforderlichen Artikel

Zentraltechnik für Heizungs- und Sanitäranlagen wie Heizkessel für Fest- und Flüssigbrennstoffe

- Pumpen und Steuerungsanlagen für die Heizkessel
- Pumpen, Tanks etc. für die zentrale Wasserversorgung, sowie für Hausbrunnenanlagen
- Fertigtankanlage für die Lagerung von Flüssigbrennstoffen, sowie die Regenwassernutzung
- Rauchabzugselemente für die Schornsteinsanierung bzw. -erstellung
- Weiteres Zubehör für die Errichtung der Anlagen
- Alle für die Baumontage erforderlichen Artikel
- Brennstoffzellen

Heizungs- und Sanitäranlagen

- Heizkörper aller gängigen Fabrikate und Ausführungen incl. des Zubehörs wie z.B. Ventile, etc.
- Ausstattungsgegenstände für Bad und Küche, wie z.B. Armaturen, Waschtische, Wannen, Duschwannen, Badmöbel, Duschtrennwände etc.
- Badausstattungen
- Belüftungstechnik innenliegender Räume

Einzelfeuerstätten

- Einsätze für vorhandene Anlagen
- „Schwedenöfen“

Solartechnik, regenerative Energien

- Solarspeicher mit Wärmetauscher
- Solarzellen für Dachmontage
- Wärmepumpen verschiedener Techniken
- PV-Technik

Schwimmbadtechnik

- Filtertechniken für zentrale und örtliche Filteranlagen
- Zubehör zu Schwimmbädern für die Reinigung bzw. Schutz gegen Verschmutzungen, etc.

Fliesen

- Wandfliesen für den Innen- und Außenbereich
- Wandfliesen für Spezialaufgaben, z.B. säurefest
- Bodenfliesen für den Innen- und Außenbereich
- Bodenfliesen für Spezialeinsätze, z.B. in Großküchen, etc.
- Betonwerksteinplatten für den Außenbereich
- Zubehör zur Fliesenverlegung
- Spachteltechnik im Putzbereich

Lüftungstechnik

- Wohnraumlüftung für Einfamilienhäuser
- Zentrale u. dezentrale Lüftungsanlagen für Mehrfamilienhäuser
- Industrie Lüftungen